

# กองศึกษาและพัฒนาโรงไฟฟ้าฐาน (กศร.)



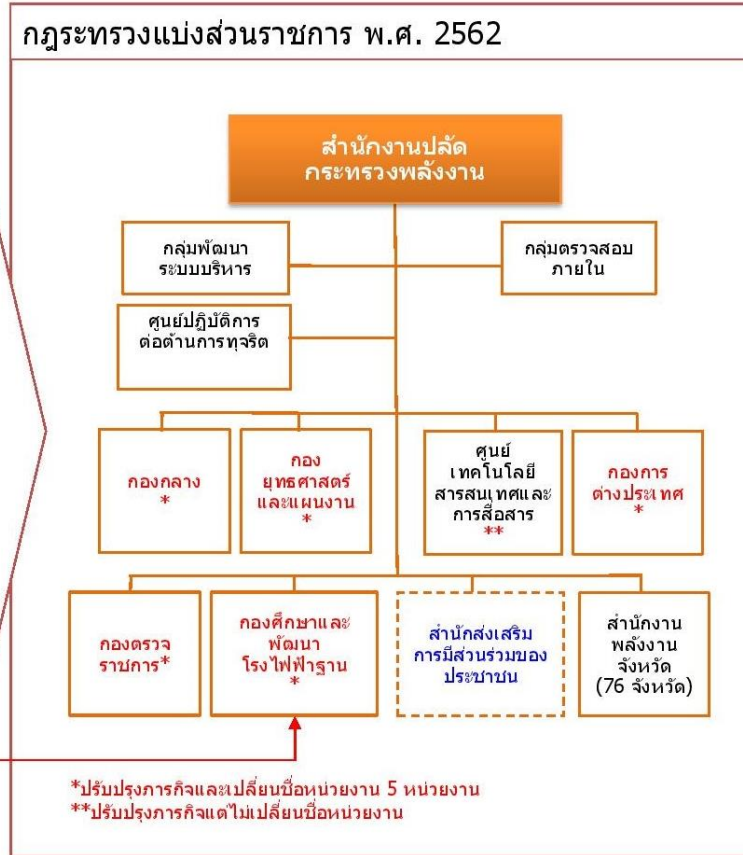
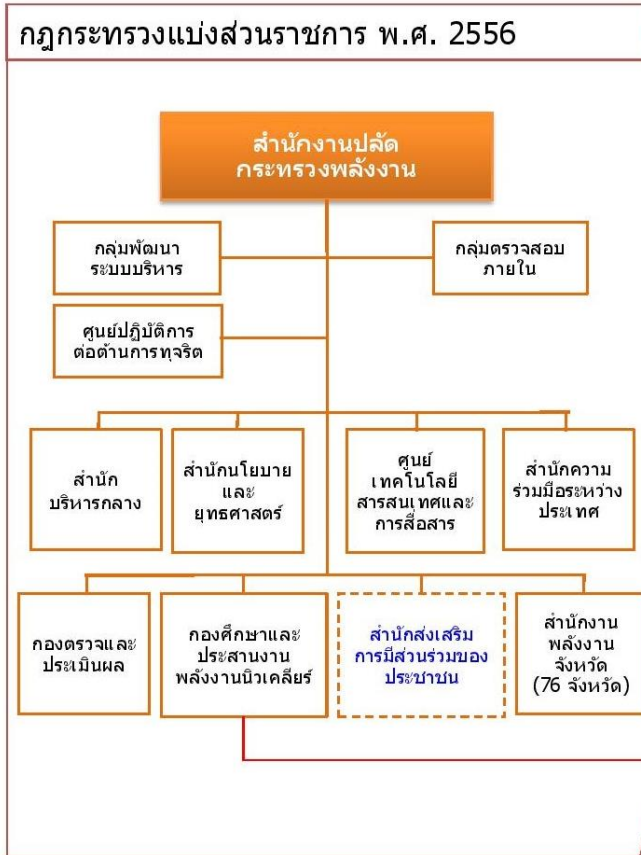
สำนักงานปลัดกระทรวง  
กระทรวงพลังงาน

ถอดบทเรียนและระดมความเห็น

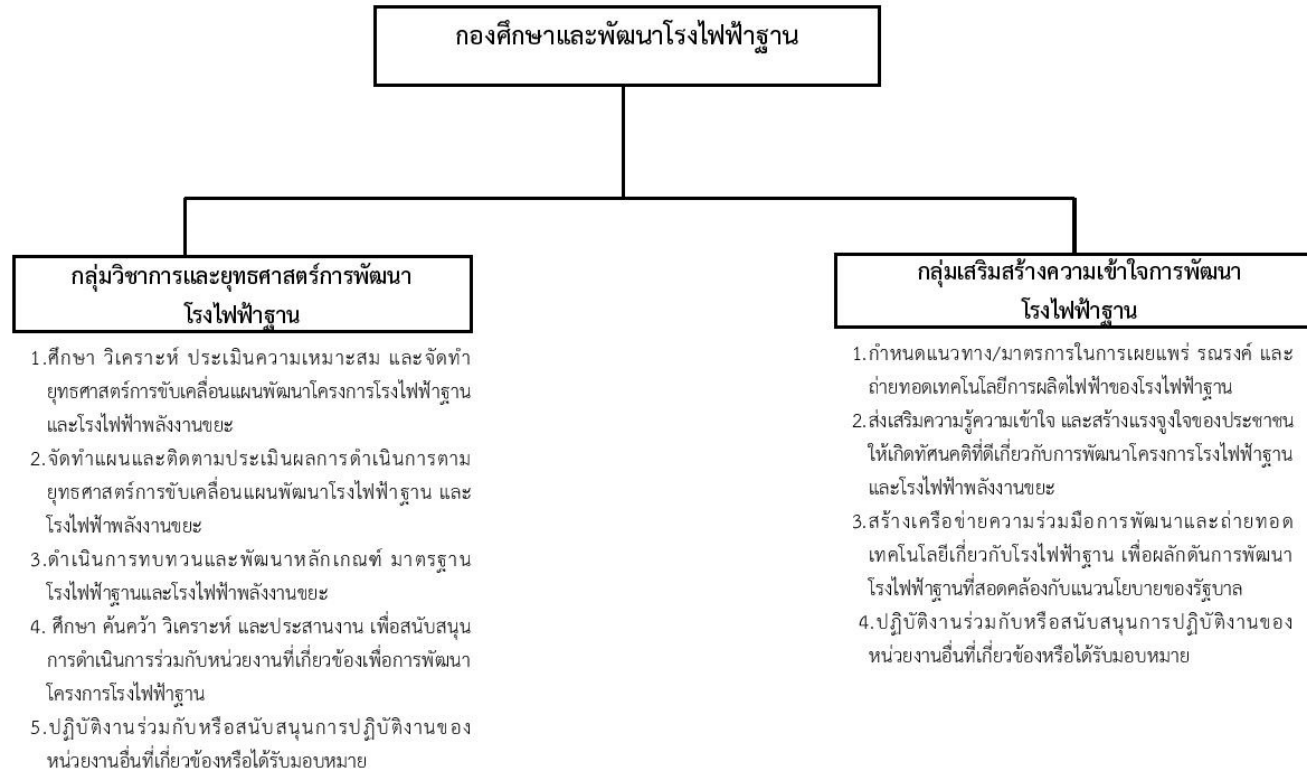
ต่อแผนปฏิบัติการพัฒนาพลังงานระดับภาค

ในโครงการสร้างความรู้ความเข้าใจและพัฒนาการสื่อสารด้าน  
พลังงานเพื่อเจตคติที่ดีต่อการขับเคลื่อนพลังงานชุมชน

# การปรับโครงสร้างของสำนักงานปลัดกระทรวงพลังงาน



# โครงสร้างการแบ่งงานภายในและหน้าที่ความรับผิดชอบ



# โครงการที่อยู่ระหว่างดำเนินการ

EN-Camp 2

โครงการการสร้างความเข้าใจและส่งเสริมทัศนคติ  
เพื่อการเรียนรู้ด้านพลังงานทางเลือกสำหรับเยาวชนในพื้นที่จังหวัดยุทธศาสตร์ EN-Camp ปีที่ 2

Energy for Life  
3

โครงการสร้างกระบวนการความคิดในการอนุรักษ์พลังงานและพลังงานทดแทนและพัฒนา  
วิชาชีพด้านพลังงานแก่ประชาชน (Energy for Life) ระยะที่ 3

เจตคติ

โครงการการสร้างความรู้ความเข้าใจและพัฒนาการสื่อสารด้าน  
พลังงานเพื่อเจตคติที่ดีต่อการขับเคลื่อนงานพลังงานในชุมชน

S T E M

โครงการอบรมกิจกรรมพลังงานเสริมทักษะด้านสะเต็มศึกษา ในระดับการศึกษาขั้นพื้นฐาน

กลุ่มเสริมสร้างความเข้าใจการพัฒนาโรงไฟฟ้าฐาน

กองศึกษาและพัฒนาโรงไฟฟ้าฐาน  
สำนักงานปลัดกระทรวง  
กระทรวงพลังงาน



# โครงการที่อยู่ระหว่างดำเนินการ

พื้นที่ดำเนินการ	รูปแบบการดำเนินการ	เป้าหมาย เชิงปริมาณ
<p>EN-Camp 2</p> <p>20</p> <p>จังหวัดยุทธศาสตร์</p>	<p>1. คัดเลือกเยาวชนที่มีบทความดีเด่น</p> <p>2. อบรมเชิงปฏิบัติการ</p> <p>3. เข้าค่ายฝึกอบรม</p> 	<p>เยาวชน ม.ปลาย 2,000 คน ครู 500 คน</p> <p><b>2,500</b> คน</p>
<p>Energy for Life</p> <p>3</p> <p>ลำปาง ยโสธร ตรัง</p> <p>ภูมิภาค</p>	<p>1. จัดทำอาหารระดับท้องถิ่น</p> <p>2. พัฒนาสื่อการเรียนการสอน</p> <p>3. อบรม</p> <p>4. สร้างนิทรรศการด้านพลังงาน</p>  	<p>ครู กศน.</p> <p><b>&gt; 180 + 3</b> <b>ศูนย์</b></p> <p>คน <b>นิตรรศการ</b></p>
<p>เจตคติ</p> <p>8</p> <p>จังหวัดยุทธศาสตร์</p>	<p>S - Study</p> <p>P - Plan</p> <p>D - Do</p> <p>E - Evaluation</p>  	<p>เครือข่ายด้านการสื่อสาร</p> <p><b>&gt; 3,200</b> คน</p> <p>เยาวชนในและนอก รร. &gt; 800 คน</p> <p>ผู้นำ แกนนำ ประชาชน &gt; 800 คน</p>
<p>S T E M</p> <p>183 ประถมศึกษา</p> <p>42 มัธยมศึกษา</p> <p>สงข.เขตพื้นที่การศึกษา</p>	<p>1. ศึกษา ทบทวน ออกแบบหลักสูตร</p> <p>2. จัดทำสื่อการเรียนการสอน</p> <p>3. อบรม</p> 	<p>ครู ในระบบการศึกษาขั้นพื้นฐาน</p> <p><b>1,000</b> คน</p>

กลุ่มเสริมสร้างความเข้าใจการพัฒนาโรงไฟฟ้าฐาน

กองศึกษาและพัฒนาโรงไฟฟ้าฐาน  
สำนักงานปลัดกระทรวง  
กระทรวงพลังงาน

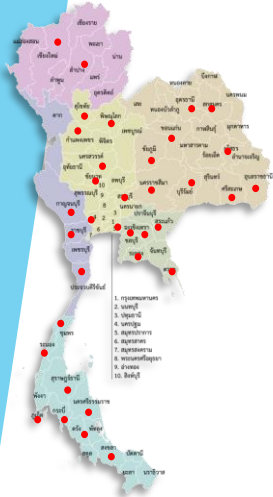


# เจตคติ 2562-2564

โครงการการสร้างความรู้ความเข้าใจและพัฒนาศักยภาพด้านพลังงานเพื่อเจตคติที่ดีต่อการขับเคลื่อนงานพลังงานในชุมชน

ศึกษา วิเคราะห์ และวางแผนกำหนดกระบวนการ  
เสริมสร้างความรู้ความเข้าใจ และพัฒนาศักยภาพด้านพลังงาน  
สร้าง และพัฒนาศักยภาพเครือข่ายสู่การเป็นนักสื่อสารพลังงาน  
สร้างการยอมรับ และความไว้วางใจต่อนโยบายการพัฒนาพลังงาน

## วัตถุประสงค์



### พื้นที่ 35 จังหวัดยุทธศาสตร์

นครสวรรค์ เชียงใหม่ ลำปาง  
กำแพงเพชร พิษณุโลก สุโขทัย  
ยโสธร อุบลราชธานี  
นครราชสีมา บุรีรัมย์ ขอนแก่น  
ศรีสะเกษ อุดรธานี ชัยภูมิ  
สกลนคร ชลบุรี ตราด ชัยนาท  
นครปฐม สมุทรปราการ ระยอง  
กาญจนบุรี ฉะเชิงเทรา สระแก้ว  
ราชบุรี สระบุรี ประจวบคีรีขันธ์  
ชุมพร สุราษฎร์ธานี  
นครศรีธรรมราช สงขลา ตรัง  
กระบี่ ภูเก็ต และ ระนอง

### กลุ่มเสริมสร้างความรู้ความเข้าใจการพัฒนาโรงไฟฟ้าฐาน

2562

8

จังหวัด  
ยุทธศาสตร์

5 จังหวัด

ยุทธศาสตร์ (เดิม)

3 จังหวัด

ยุทธศาสตร์ (ใหม่)

S – Study

P – Plan

D – Do

E – Evaluation

กลุ่มนักสื่อสารพลังงานในระดับชุมชน

เยาวชนในโรงเรียนในพื้นที่

เยาวชนนอกโรงเรียนในพื้นที่

5

ผู้นำ/แกนนำในพื้นที่

ประชาชน/กลุ่มอาชีพต่าง ๆ ในพื้นที่

2563

21

จังหวัด  
ยุทธศาสตร์

8 จังหวัด

ยุทธศาสตร์ (เดิม)

13 จังหวัด

ยุทธศาสตร์ (ใหม่)

S – Study

P – Plan

D – Do

E – Evaluation

กลุ่มนักสื่อสารพลังงานในระดับชุมชน

เยาวชนในโรงเรียนในพื้นที่

เยาวชนนอกโรงเรียนในพื้นที่

5

ผู้นำ/แกนนำในพื้นที่

ประชาชน/กลุ่มอาชีพต่าง ๆ ในพื้นที่

2564

35

จังหวัด  
ยุทธศาสตร์

21 จังหวัด

ยุทธศาสตร์ (เดิม)

14 จังหวัด

ยุทธศาสตร์ (ใหม่)

S – Study

P – Plan

D – Do

E – Evaluation

กลุ่มนักสื่อสารพลังงานในระดับชุมชน

เยาวชนในโรงเรียนในพื้นที่

เยาวชนนอกโรงเรียนในพื้นที่

5

ผู้นำ/แกนนำในพื้นที่

ประชาชน/กลุ่มอาชีพต่าง ๆ ในพื้นที่



กองศึกษาและพัฒนาโรงไฟฟ้าฐาน

สำนักงานปลัดกระทรวง  
กระทรวงพลังงาน

# เจตคติ 2562

โครงการการสร้างความรู้ความเข้าใจและพัฒนากลุ่มสื่อสารด้านพลังงานเพื่อเจตคติที่ดีต่อการขับเคลื่อนงานพลังงานในชุมชน

พื้นที่ดำเนินการ

8

จังหวัดยุทธศาสตร์

5 จังหวัด

ยุทธศาสตร์ (เดิม)

กำแพงเพชร

กระบี่

ระนอง

ศรีสะเกษ

สระแก้ว

ภูเก็ต

ยโสธร

ลำปาง

3 จังหวัด

ยุทธศาสตร์ (ใหม่)



รูปแบบการดำเนินการ



S – Study

ศึกษาวิเคราะห์การรับรู้ ความเข้าใจ และเจตคติ

P – Plan

วางแผนพัฒนาหลักสูตรเพื่อสร้างนักสื่อสารพลังงาน



สำนักงานพลังงานจังหวัด  
กระทรวงพลังงาน



กศร.

D – Do

เสริมสร้างความรู้ ความเข้าใจผ่านการจัด  
กิจกรรม

E – Evaluation

ประเมินผลการดำเนินการโครงการ

เป้าหมาย

เชิงปริมาณ

เชิงคุณภาพ

เครือข่ายด้านการสื่อสาร

ผ่านนักสื่อสารพลังงาน จังหวัดละไม่น้อยกว่า 20 คน

ผู้นำ แกนนำ ประชาชน > 800 คน เยาวชนในและนอก รร. > 800 คน

> 3,200 คน

> 80 ร้อยละ

กลุ่มเป้าหมายมีความรู้ความเข้าใจเพื่อขึ้นหลังเข้าร่วมกิจกรรม

กลุ่มเสริมสร้างความรู้ความเข้าใจการพัฒนาโรงไฟฟ้าฐาน



กองศึกษาและพัฒนาโรงไฟฟ้าฐาน

สำนักงานปลัดกระทรวง  
กระทรวงพลังงาน



# ถอดบทเรียนและระดมความเห็น

## ต่อแผนปฏิบัติการพัฒนาพลังงานระดับภาค

ในโครงการสร้างความรู้ความเข้าใจและพัฒนาการสื่อสารด้านพลังงานเพื่อเจตคติที่ดีต่อการขับเคลื่อนพลังงานชุมชน

### พื้นที่ดำเนินการ



### รูปแบบการดำเนินการ

- S – Study
- P – Plan
- D – Do
- E – Evaluation



### เป้าหมาย

กลุ่มนักสื่อสารพลังงานในระดับชุมชน

เยาวชนในโรงเรียนในพื้นที่

เยาวชนนอกโรงเรียนในพื้นที่

ผู้นำ/แกนนำในพื้นที่

5

ประชาชน/กลุ่มอาชีพต่างๆ ในพื้นที่

กองศึกษาและพัฒนาโรงไฟฟ้าฐาน



สำนักงานปลัดกระทรวง  
กระทรวงพลังงาน

# แผนการดำเนินงาน

พ.ศ. ๒๕๖๓				พ.ศ. ๒๕๖๔				พ.ศ. ๒๕๖๕			
<b>กลุ่มวิชาการและยุทธศาสตร์</b> ยุทธศาสตร์ที่ ๑ การพัฒนาทัศนคติ และสร้างการมีส่วนร่วมอย่างยั่งยืน				<b>กลุ่มวิชาการและยุทธศาสตร์</b> ยุทธศาสตร์ที่ ๒ สร้างการขับเคลื่อนการพัฒนาโรงไฟฟ้าฐาน				<b>กลุ่มวิชาการและยุทธศาสตร์</b> ยุทธศาสตร์ที่ ๒ สร้างการขับเคลื่อนการพัฒนาโรงไฟฟ้าฐาน			
ลำดับที่	รายละเอียด	แหล่งเงิน	งบประมาณ	ลำดับที่	รายละเอียด	แหล่งเงิน	งบประมาณ	ลำดับที่	รายละเอียด	แหล่งเงิน	งบประมาณ
๑	โครงการติดตาม ประเมินผล และปรับปรุงการดำเนินงานโครงการตามยุทธศาสตร์การขับเคลื่อนแผนพัฒนาโครงการโรงไฟฟ้าชุมชน	งบกองทุนฯ	๑๖,๑๕๐,๐๐๐	๑	โครงการศึกษาและพัฒนาชุมชนต้นแบบโรงไฟฟ้าประชาชน เพื่อสร้างเครือข่ายความร่วมมือในการขับเคลื่อนการพัฒนาโรงไฟฟ้าชุมชน	งบประจำปี (ผูกพัน ๖๔-๖๕)	๑๙,๐๔๐,๐๐๐	๑	โครงการศึกษาและพัฒนาชุมชนต้นแบบโรงไฟฟ้าประชาชน เพื่อสร้างเครือข่ายความร่วมมือในการขับเคลื่อนการพัฒนาโรงไฟฟ้าชุมชน	งบประจำปี (ผูกพัน ๖๔-๖๕)	๑๐,๐๐๐,๐๐๐
ยุทธศาสตร์ที่ ๑ การพัฒนาทัศนคติ และสร้างการมีส่วนร่วมอย่างยั่งยืน				ยุทธศาสตร์ที่ ๑ การพัฒนาทัศนคติ และสร้างการมีส่วนร่วมอย่างยั่งยืน				ยุทธศาสตร์ที่ ๓ การสื่อสารแผนพัฒนาโรงไฟฟ้าฐาน เพื่อสร้างความพร้อมของประชาชน			
๒	โครงการศึกษา รวบรวม วิเคราะห์ ทบทวนข้อมูล หลักเกณฑ์มาตรฐานที่เกี่ยวข้อง และองค์ความรู้เกี่ยวกับการพัฒนาโรงไฟฟ้าฐาน	งบกองทุนฯ	๑๕,๐๐๐,๐๐๐	๒	โครงการสื่อสารถ่ายทอดเทคโนโลยีโรงไฟฟ้าฐานเพื่อสร้างความพร้อมของประชาชนด้วยเทคโนโลยีความถี่แรงดันสูง (VFR) ในเขตพื้นที่ยุทธศาสตร์	งบกองทุนฯ	๒๒,๐๙๙,๕๐๐	๒	โครงการศึกษากิจวัช ด้านมิติความพร้อม ความตระหนักของผู้ประกอบการถึงความสำคัญของการพัฒนาโรงไฟฟ้าฐานในพื้นที่ยุทธศาสตร์	งบกองทุนฯ	๑๕,๘๐๐,๐๐๐
<b>กลุ่มเสริมสร้างความเข้าใจ</b> ยุทธศาสตร์ที่ ๑ การพัฒนาทัศนคติ และสร้างการมีส่วนร่วมอย่างยั่งยืน				<b>กลุ่มเสริมสร้างความเข้าใจ</b> ยุทธศาสตร์ที่ ๑ การพัฒนาทัศนคติ และสร้างการมีส่วนร่วมอย่างยั่งยืน				<b>กลุ่มเสริมสร้างความเข้าใจ</b> ยุทธศาสตร์ที่ ๓ การสื่อสารแผนพัฒนาโรงไฟฟ้าฐาน เพื่อสร้างความพร้อมของประชาชน			
ลำดับที่	รายละเอียด	แหล่งเงิน	งบประมาณ	ลำดับที่	รายละเอียด	แหล่งเงิน	งบประมาณ	ลำดับที่	รายละเอียด	แหล่งเงิน	งบประมาณ
๑	โครงการสร้างความรู้ความเข้าใจและพัฒนาการสื่อสารเพื่อเจตคติที่ดีต่อการขับเคลื่อนงานพลังงานในชุมชน	งบประมาณประจำปี	๒๐,๘๙๖,๕๐๐	๓	โครงการสร้างความเข้าใจและส่งเสริมทัศนคติเพื่อการเรียนรู้คืนพลังงานทางเลือกสำหรับเยาวชนในพื้นที่จังหวัดยุทธศาสตร์ En Camp ปีที่ ๓	งบกองทุนฯ	๓๐,๖๙๖,๓๓๐	๓	โครงการพัฒนาบุคลากรในการพัฒนาโรงไฟฟ้าฐานในระดับประชาชน (ระดับความรู้ทั่วไป) ภายใต้ข้อตกลงความร่วมมือระหว่างกระทรวงพลังงานกับสำนักงาน กคช	งบกองทุนฯ	๓๕,๘๘๔,๓๕๐
ยุทธศาสตร์ที่ ๔ การพัฒนาองค์กรสู่ความเป็นเลิศ				ยุทธศาสตร์ที่ ๓ การสื่อสารแผนพัฒนาโรงไฟฟ้าฐาน เพื่อสร้างความพร้อมของประชาชน				ยุทธศาสตร์ที่ ๓ การสื่อสารแผนพัฒนาโรงไฟฟ้าฐาน เพื่อสร้างความพร้อมของประชาชน			
๒	โครงการพัฒนาบุคลากรในการพัฒนาโรงไฟฟ้าฐานระดับความรู้ทั่วไป	งบกองทุนฯ	๙,๒๕๙,๘๖๐	๒	โครงการสร้างนักสื่อสารพลังงานด้านนโยบายพลังงานระดับชุมชน	งบกองทุนฯ	๓๒,๔๑๙,๖๐๐	๒	โครงการเพิ่มประสิทธิภาพในการสร้างกระบวนการคิดทางพลังงาน และพัฒนาวิชาชีพต้นแบบพลังงานที่เหมาะสมกับการพัฒนาตามยุทธศาสตร์การขับเคลื่อนแผนพัฒนาโรงไฟฟ้าฐาน	งบกองทุนฯ	๕,๙๔๓,๕๕๐

จบการนำเสนอ  
ขอบคุณครับ



สำนักงานปลัดกระทรวง  
กระทรวงพลังงาน