

ภาพรวมดัชนีชี้วัดที่เกี่ยวข้องกับโลจิสติกส์
ภายใต้ความรับผิดชอบของกระทรวงพลังงาน

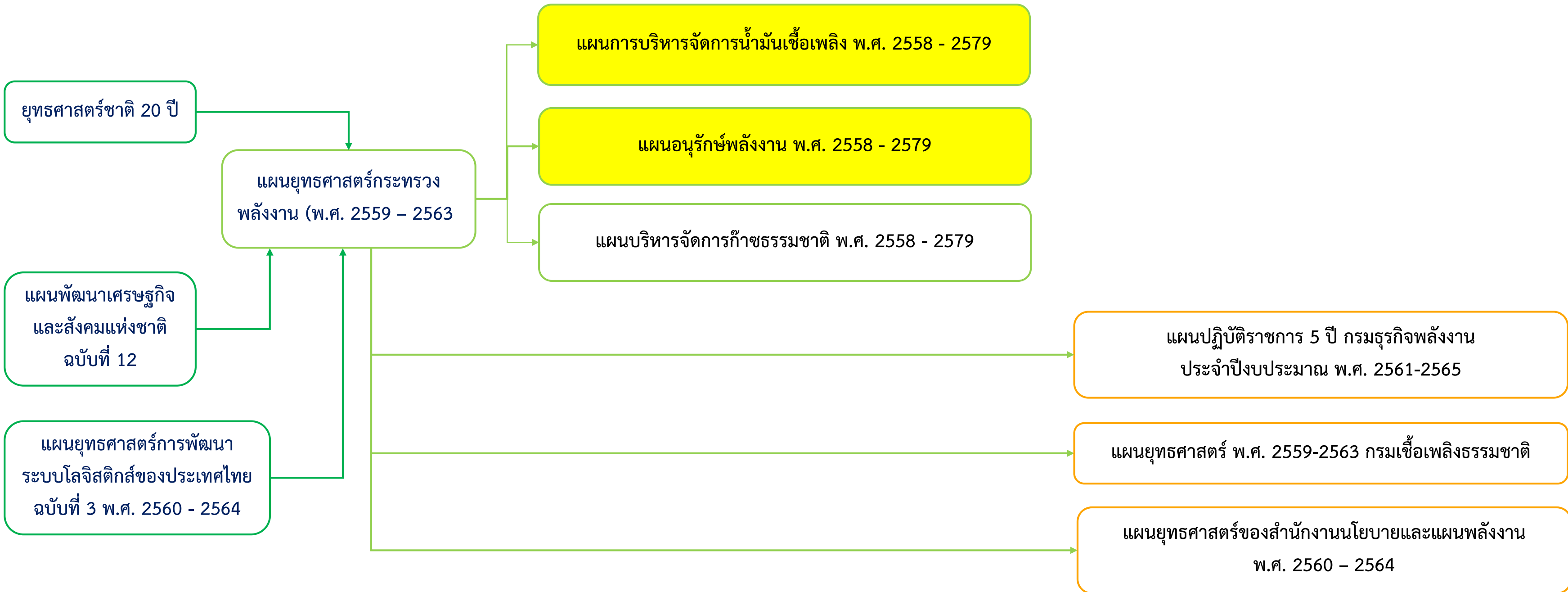


ความเชื่อมโยงของแผนงานที่เกี่ยวข้องภายใต้กระทรวงพลังงาน

ระดับประเทศ

ระดับกระทรวง

ระดับกรม/รัฐวิสาหกิจ



แผนผังความเชื่อมโยงของดัชนีชี้วัดภายใต้กระทรวงพลังงาน

แผนยุทธศาสตร์การพัฒนาระบบโลจิสติกส์ของประเทศไทย ฉบับที่ 3 พ.ศ. 2560 - 2564

ยุทธศาสตร์ที่ 1 การพัฒนาเพิ่มมูลค่าระบบห่วงโซ่อุปทาน

- ปริมาณการปล่อยก๊าซคาร์บอนไดออกไซด์สาขาการขนส่ง ลดลงร้อยละ 5-10 ภายในปี 2564

ยุทธศาสตร์ที่ 2 การพัฒนาโครงสร้างพื้นฐานและสิ่งอำนวยความสะดวก

ยุทธศาสตร์ที่ 3 การพัฒนาปัจจัยสนับสนุนด้านโลจิสติกส์

แผนการบริหารจัดการน้ำมันเชื้อเพลิง พ.ศ. 2558-2579

- ✓ **เป้าหมาย/KPI:** ผลประหยัดจากมาตรการอนุรักษ์พลังงานในภาคขนส่งตามแผนอนุรักษ์พลังงานพ.ศ. 2558-2560
 - **เป้าหมาย/KPI:** ปรับโครงสร้างราคาน้ำมัน/LPG/NGV
 - **เป้าหมาย/KPI:** ส่งเสริมการใช้เอทานอลในภาคขนส่ง โดยเป้าหมายในปี 2579 จะอยู่ที่ 11.3 ล้านลิตร/วัน รวมถึงส่งเสริมการใช้ไบโอดีเซลในภาคขนส่ง โดยเป้าหมายในปี 2579 จะอยู่ที่ 14.0 ล้านลิตร/วัน
- ✓ **เป้าหมาย/KPI:** สนับสนุนระบบโลจิสติกส์ที่มีประสิทธิภาพโดยการพัฒนากระบวนการขนส่งน้ำมันทางท่อ

แผนอนุรักษ์พลังงาน พ.ศ. 2558-2579

- ✓ **เป้าหมาย/KPI:** ความเข้มการใช้พลังงาน (Energy Intensity; EI)
 - **เป้าหมาย/KPI:** การใช้พลังงานขั้นสุดท้ายใน 4 กลุ่มเศรษฐกิจ (ภาคขนส่ง ภาคอุตสาหกรรม อาคารธุรกิจขนาดใหญ่และอาคารธุรกิจขนาดเล็ก และบ้านอยู่อาศัย) ในปี พ.ศ. 2579 ลดลง รวม 51,700 ktoe

แผนยุทธศาสตร์ของสำนักงานนโยบายและแผนพลังงาน พ.ศ. 2560 - 2564

- **ตัวชี้วัด:** จำนวนมาตรการและโครงการที่ส่งเสริมและสนับสนุนแผนบูรณาการพลังงานระยะยาวของประเทศ

หมายเหตุ:

(1 ข้อมูลอัปเดต ณ วันที่ 19 กรกฎาคม 2562

ผลการสอบถามความเห็นชอบดัชนีชี้วัดจากกระทรวง

| แผน | ชื่อดัชนี | หมายเหตุ |
|--|--|--|
| แผนการบริหารจัดการน้ำมันเชื้อเพลิง พ.ศ. 2558 - 2579 | 1. ผลประหยัดจากมาตรการอนุรักษ์พลังงานในภาคขนส่งตามแผนอนุรักษ์พลังงาน พ.ศ. 2558-2560 | อยู่ในระหว่างการปรับแผนอนุรักษ์พลังงาน (EEP2015) |
| | 2. ปรับโครงสร้างราคาน้ำมัน/LPG/NGV | |
| | 3. ส่งเสริมการใช้เอทานอลในภาคขนส่ง โดยเป้าหมายในปี 2579 จะอยู่ที่ 11.3 ล้านลิตร/วัน รวมถึงส่งเสริมการใช้ไบโอดีเซลในภาคขนส่ง โดยเป้าหมายในปี 2579 จะอยู่ที่ 14.0 ล้านลิตร/วัน | |
| | 4. สนับสนุนระบบโลจิสติกส์ที่มีประสิทธิภาพโดยการพัฒนากระบวนการขนส่งน้ำมันทางท่อ | เป็นดัชนีที่เป็นการลงทุนโดยภาคเอกชนทั้งหมด |
| แผนอนุรักษ์พลังงาน พ.ศ. 2558-2579 | 5. ความเข้มการใช้พลังงาน (Energy Intensity; EI) | |
| | 6. การใช้พลังงานขั้นสุดท้ายใน 4 กลุ่มเศรษฐกิจ (ภาคขนส่ง ภาคอุตสาหกรรม อาคารธุรกิจขนาดใหญ่และอาคารธุรกิจขนาดเล็ก และบ้านอยู่อาศัย) ในปี พ.ศ. 2579 ลดลง รวม 51,700 ktoe | เห็นควรให้พิจารณาตัดตัวชี้วัดนี้ออก |
| แผนยุทธศาสตร์ของสำนักงานนโยบายและ แผนพลังงาน พ.ศ. 2560 – 2564 | 7. จำนวนมาตรการและโครงการที่ส่งเสริมและสนับสนุนแผนบูรณาการพลังงานระยะยาวของประเทศ | เห็นควรให้พิจารณาตัดตัวชี้วัดนี้ออก |

แผนการบริหารจัดการน้ำมันเชื้อเพลิง พ.ศ. 2558-2579

- ผลประหยัดจากมาตรการอนุรักษ์พลังงานในภาคขนส่งตามแผนอนุรักษ์พลังงาน พ.ศ. 2558-2560
- ปรับโครงสร้างราคาน้ำมัน/LPG/NGV
- ส่งเสริมการใช้เอทานอลในภาคขนส่ง โดยเป้าหมายในปี 2579 จะอยู่ที่ 11.3 ล้านลิตร/วัน รวมถึงส่งเสริมการใช้ไบโอดีเซลในภาคขนส่ง โดยเป้าหมายในปี 2579 จะอยู่ที่ 14.0 ล้านลิตร/วัน
- สนับสนุนระบบโลจิสติกส์ที่มีประสิทธิภาพโดยการพัฒนากระบวนการขนส่งน้ำมันทางท่อ

แผนอนุรักษ์พลังงาน พ.ศ. 2558-2579

- ความเข้มการใช้พลังงาน (Energy Intensity; EI)
- การใช้พลังงานขั้นสุดท้ายใน 4 กลุ่มเศรษฐกิจ (ภาคขนส่ง ภาคอุตสาหกรรม อาคาร ธุรกิจขนาดใหญ่และอาคารธุรกิจขนาดเล็ก และบ้านอยู่อาศัย) ในปี พ.ศ. 2579 ลดลงรวม 51,700 ktoe

แผนยุทธศาสตร์ของสำนักงานนโยบายและแผนพลังงาน พ.ศ. 2560 – 2564

- จำนวนมาตรการและโครงการที่ส่งเสริมและสนับสนุนแผนบูรณาการพลังงานระยะยาวของประเทศ

จำนวน KPI ที่ทำการศึกษาและนำเสนอ
ให้ทางกระทรวงช่วยพิจารณา



ตัวชี้วัดตัวที่ 1 ผลประหยัดจากมาตรการอนุรักษ์พลังงานในภาคขนส่งตามแผนอนุรักษ์พลังงาน พ.ศ. 2558-2560

ตัวชี้วัดตัวที่ 2 สนับสนุนระบบโลจิสติกส์ที่มีประสิทธิภาพโดยการพัฒนากระบวนการขนส่งน้ำมันทางท่อ

ตัวชี้วัดตัวที่ 3 ความเข้มการใช้พลังงาน (Energy Intensity; EI)



ตัวชี้วัดที่ 1: ผลประหยัดจากมาตรการอนุรักษ์พลังงานในภาคขนส่งตามแผนอนุรักษ์พลังงาน พ.ศ. 2558-2560

(หน่วย: ktoe)

| | | | | | | | | | | | |
|--------------------------|---|----------------|-------|-------|-------|-------|-------|-------|------|------|------|
| นิยาม | เป็นดัชนีชี้วัดการประหยัดพลังงานที่มาจากมาตรการอนุรักษ์พลังงานในภาคขนส่งตามที่ได้ระบุไว้ในแผนอนุรักษ์พลังงาน พ.ศ. 2558-2560 | | | | | | | | | | |
| สูตร | n/a | | | | | | | | | | |
| วิธีการ | n/a | | | | | | | | | | |
| ค่าเป้าหมาย | ตัวชี้วัด | ค่าเป้าหมาย | | | | | | | | | |
| | | 2564 | 2563 | 2562 | 2561 | 2560 | 2559 | 2558 | 2557 | 2556 | 2555 |
| | ผลประหยัดจากมาตรการอนุรักษ์พลังงานในภาคขนส่งตามแผนอนุรักษ์พลังงาน พ.ศ. 2558-2560 | 8,338 | 7,392 | 5,072 | 4,138 | 3,342 | 2,775 | 1,716 | - | - | - |
| ผลการดำเนินงาน | ตัวชี้วัด | ผลการดำเนินงาน | | | | | | | | | |
| | | 2564 | 2563 | 2562 | 2561 | 2560 | 2559 | 2558 | 2557 | 2556 | 2555 |
| | ผลประหยัดจากมาตรการอนุรักษ์พลังงานในภาคขนส่งตามแผนอนุรักษ์พลังงาน พ.ศ. 2558-2560 | - | - | - | - | - | - | - | - | - | - |
| หน่วยงานรับผิดชอบ | <ul style="list-style-type: none"> - กรมพัฒนาพลังงานทดแทนและอนุรักษ์พลังงาน - สำนักงานนโยบายและแผนพลังงาน - สำนักงานนโยบายและแผนการขนส่งและจราจร | | | | | | | | | | |

หมายเหตุ:

- (1) ค่าเป้าหมายดัชนีชี้วัดเป็นเป้าหมายผลประหยัดสะสม ปี 2558-2564
- (2) พพ. อยู่ในระหว่างการปรับแผนอนุรักษ์พลังงาน (EEP2015)



ตัวชี้วัดที่ 2: สนับสนุนการลงทุนในระบบโครงสร้างพื้นฐานน้ำมันเชื้อเพลิง

(หน่วย: ร้อยละความสำเร็จ)

นิยาม

เป็นการขยายระบบการขนส่งน้ำมันทางท่อไปยังภาคเหนือและภาคตะวันออกเฉียงเหนือจากระบบการขนส่งน้ำมันทางท่อที่มีอยู่เดิมของบริษัท ขนส่งน้ำมันทางท่อจำกัด (FPT) และบริษัท ท่อส่งปิโตรเลียมไทย จำกัด (THAPPLINE)

สูตร

n/a

วิธีการ

จัดเก็บข้อมูลความก้าวหน้าโครงการจากผู้ลงทุนในโครงการดังกล่าว

ค่าเป้าหมาย

| ตัวชี้วัด | ค่าเป้าหมาย | | | | | | | | | |
|--|-------------|------|---|------|--|------|------|------|------|------|
| | 2564 | 2563 | 2562 | 2561 | 2560 | 2559 | 2558 | 2557 | 2556 | 2555 |
| สนับสนุนการลงทุนในระบบโครงสร้างพื้นฐานน้ำมันเชื้อเพลิง | | | ท่อขนส่งน้ำมัน 1. สายเหนือก่อสร้าง แล้วเสร็จในปี พ.ศ. 2562 | | มีผู้สนใจมาลงทุน หรือมี ผู้มาลงทุนต่อขยาย ระบบการขนส่งน้ำมัน ทางท่อไปยังภาคเหนือ หรือภาคตะวันออกเฉียง เหนือ | | | | | |
| | | | 2. สายตะวันออกเฉียงเหนือก่อสร้างแล้ว เสร็จในปี พ.ศ. 2564 | | | | | | | |

ตัวชี้วัดที่ 2: สนับสนุนการลงทุนในระบบโครงสร้างพื้นฐานน้ำมันเชื้อเพลิง

(หน่วย: ร้อยละความสำเร็จ)

ผลการดำเนินงาน

| ตัวชี้วัด | ผลการดำเนินงาน | | | | | | | | | | |
|--|----------------|------|------|---|--|--|--|--|--|---|--|
| | 2564 | 2563 | 2562 | 2561 | 2560 | 2559 | 2558 | 2557 | 2556 | 2555 | |
| สนับสนุนการลงทุนในระบบโครงสร้างพื้นฐานน้ำมันเชื้อเพลิง | | | | | | | | | | | |
| | | | | 1. สายเหนือ FPT เริ่มดำเนินการก่อสร้างท่อน้ำมันและคลังน้ำมันทั้ง 2 แห่งแล้ว ภาพรวมของโครงการมีความก้าวหน้า ร้อยละ 68.40 | 2. สายตะวันออกเฉียงเหนือ TPN ดำเนินการจัดกิจกรรมรับฟังความคิดเห็นของประชาชน แล้วเสร็จ อยู่ระหว่างจัดทำรายงานการวิเคราะห์ผลกระทบสิ่งแวดล้อม | 1. สายเหนือ FPT ได้รับความเห็นชอบรายงานการวิเคราะห์ผลกระทบสิ่งแวดล้อม (EIA) ได้เริ่มดำเนินการก่อสร้างคลังน้ำมันที่จังหวัดพิจิตร และคลังน้ำมันที่จังหวัดลำปางแล้ว สำหรับการก่อสร้างระบบท่อน้ำมัน บริษัทได้เริ่มดำเนินการก่อสร้างตั้งแต่วันที่ 7 ก.ย. 2560 | 2. สายตะวันออกเฉียงเหนือ TPN อยู่ระหว่างการเตรียมการเพื่อจัดทำรายงานการวิเคราะห์ผลกระทบสิ่งแวดล้อม (EIA) โดยมีแผนที่จะดำเนินการรับฟังความคิดเห็นในเวทีระดับตำบลในช่วงเดือนพฤศจิกายน – ธันวาคม 2560 | มีบันทึกข้อตกลงความร่วมมือเพื่อขยายท่อขนส่งน้ำมันกับ | 1. บริษัทขนส่งน้ำมันทางท่อ (FPT) ไปยังภาคเหนือ เมื่อวันที่ 9 ธ.ค. 2558 | 2. บริษัท ไทย ไปป์ไลน์ เน็ตเวิร์ค จำกัด (TPN) ไปยังภาคตะวันออกเฉียงเหนือ เมื่อวันที่ 31 ส.ค. 2559 | |

หน่วยงานรับผิดชอบ

- กรมธุรกิจพลังงาน
- บริษัท ขนส่งน้ำมันทางท่อ จำกัด (FPT)
- บริษัท ไทย ไปป์ไลน์ เน็ตเวิร์ค จำกัด (TPN)



ตัวชี้วัดที่ 3: ความเข้มการใช้พลังงาน (Energy Intensity; EI)

(หน่วย: พันตันเทียบเท่าน้ำมันดิบ/พันล้านบาท)

นิยาม

เป็นดัชนีชี้วัดประสิทธิภาพการใช้พลังงานของประเทศ หมายถึง สัดส่วนการใช้พลังงานขั้นสุดท้ายต่อผลิตภัณฑ์มวลรวมในประเทศ (GDP) หากสัดส่วนค่า EI ลดลง แสดงว่าการใช้พลังงานมีประสิทธิภาพเพิ่มขึ้น กล่าวคือ มีการใช้พลังงานลดลงในการผลิตสินค้าและบริการภายในประเทศ ค่า EI สามารถใช้เปรียบเทียบกับประเทศอื่นๆ หรือในกลุ่มอุตสาหกรรมได้ (อ้างอิง: รายงานการอนุรักษ์พลังงานของประเทศ, กรมพัฒนาพลังงานทดแทนและอนุรักษ์พลังงาน)

สูตร

$$\text{ความเข้มข้นของการใช้พลังงาน (Energy Intensity: EI)} = \frac{\text{ปริมาณการใช้พลังงานขั้นสุดท้าย (พันตันเทียบเท่าน้ำมันดิบ)}}{\text{มูลค่าผลิตภัณฑ์มวลรวมในประเทศ ปีอ้างอิง พ.ศ. 2545 (พันล้านบาท)}}$$

วิธีการ

รวบรวมข้อมูลการใช้พลังงานขั้นสุดท้ายจากหน่วยงานภายในและภายนอกกระทรวงพลังงานทั้งภาครัฐและภาคเอกชน เช่น การไฟฟ้าฝ่ายผลิตแห่งประเทศไทย การไฟฟ้าส่วนภูมิภาค การไฟฟ้านครหลวง และบริษัท ปตท. จำกัด (มหาชน เป็นต้น) และรวบรวมข้อมูลผลิตภัณฑ์มวลรวมภายในประเทศ (GDP) จากสำนักงานสภาพัฒนาการเศรษฐกิจและสังคมแห่งชาติ

ค่าเป้าหมาย

| ตัวชี้วัด | ค่าเป้าหมาย | | | | | | | | | | |
|--|-------------|------|------|------|------|------|------|------|-----|------|------|
| | 2553 | 2554 | 2555 | 2556 | 2557 | 2558 | 2559 | 2560 | ... | 2579 | |
| ความเข้มการใช้พลังงาน (Energy Intensity; EI) (โดย พพ.) | 8.54 | | | | | ... | | | | | 5.98 |

ผลการดำเนินงาน

| ตัวชี้วัด | ผลการดำเนินงาน | | | | | | | | | |
|--|----------------|------|------|------|------|------|------|------|------|------|
| | 2553 | 2554 | 2555 | 2556 | 2557 | 2558 | 2559 | 2560 | 2561 | 2562 |
| ความเข้มการใช้พลังงาน (Energy Intensity; EI) (โดย พพ.) | 8.54 | 8.50 | 8.24 | 8.23 | 8.21 | 8.18 | 8.12 | 7.89 | 7.88 | - |

หน่วยงานรับผิดชอบ

- ข้อมูลพลังงานของกรมพัฒนาพลังงานทดแทนและอนุรักษ์พลังงาน (พพ. โดยการนำข้อมูลจากรายงานดุลยภาพพลังงาน
- ข้อมูลเศรษฐกิจของ สศช. โดยการนำข้อมูลจากรายงาน GDP ของประเทศ