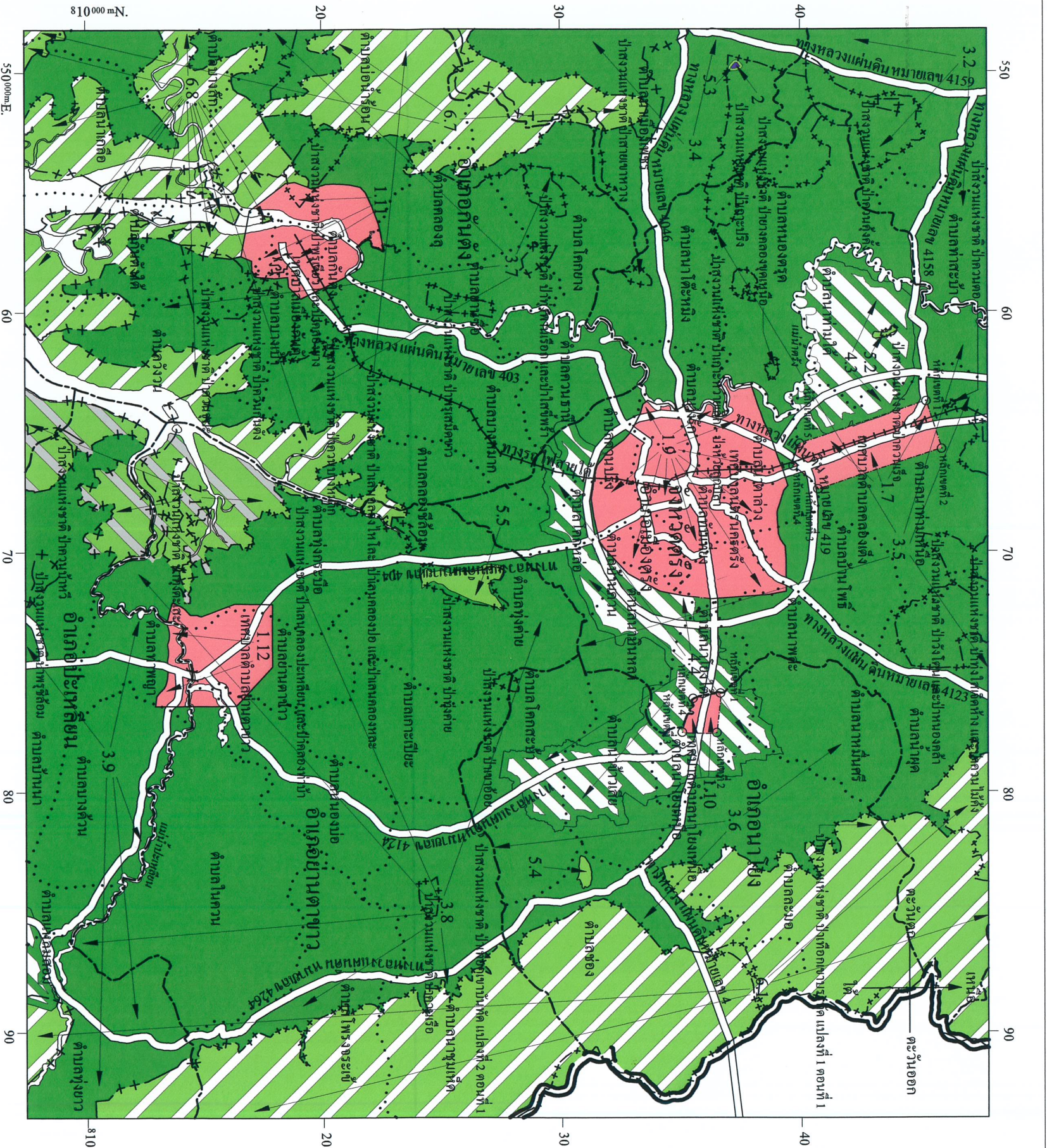


แผนผังกำหนดการใช้ประโยชน์ที่ดินตามที่ได้แก่นกประเภทท้ายประกาศกระทรวงมหาดไทย

เรื่อง การใช้ชัยังคฆเมืองรวมจังหวัดศรี (ฉบับที่ ...)

พ.ศ.

มาตราส่วน 1 : 200,000



เครื่องหมาย

- แนวเขตผังเมืองรวม
- เขตจังหวัด
- - - - - เขตอำเภอ
- ⊙ เขตเทศบาล
- ⊕ - - - - - แนวเขตป่าสงวนแห่งชาติ
- ⊕ - - - - - แนวเขตอุทยานแห่งชาติ
- แนวเขตวนอุทยาน
- แนวเขตรักษาพันธุ์สัตว์ป่า
- == ทางหลวง ถนน ซอย
- +++++ ทางรถไฟ
- ~~~~~ แม่น้ำ คลอง ห้วย
- ⊕ - - - - - อ่างเก็บน้ำ ท้องน้ำ

- 1. เขตชุมชน
- 2. เขตเมือง
- 3. เขตสีเขียว
- 4. เขตสีเขียวอ่อน
- 5. เขตสีเขียวอ่อน
- 6. เขตสีเขียวอ่อนมีเส้นทแยงสีขาว
- 7. เขตสีเขียวอ่อนมีเส้นทแยงสีดำ

- ที่ดินประเภทชุมชน
- ที่ดินประเภทอุตสาหกรรมและคลังสินค้า
- ที่ดินประเภทชนบทและเกษตรกรรม
- ที่ดินประเภทอนุรักษ์ชนบทและเกษตรกรรม
- ที่ดินประเภทโล่งเพื่อพัฒนาการรักษาสภาพสิ่งแวดล้อม
- ที่ดินประเภทอนุรักษ์ป่าไม้
- ที่ดินประเภทสวนไม้พุ่มรักษาป่า

ผังเมืองรวมจังหวัดศรี

(นางสาวจิตยพร จิตต์ใจมั่น)
ผู้อำนวยการสำนักงานผังเมืองและผังภาค

(นายพรพจน์ เพ็ญพาส)

อธิบดีกรมโยธาธิการและผังเมือง